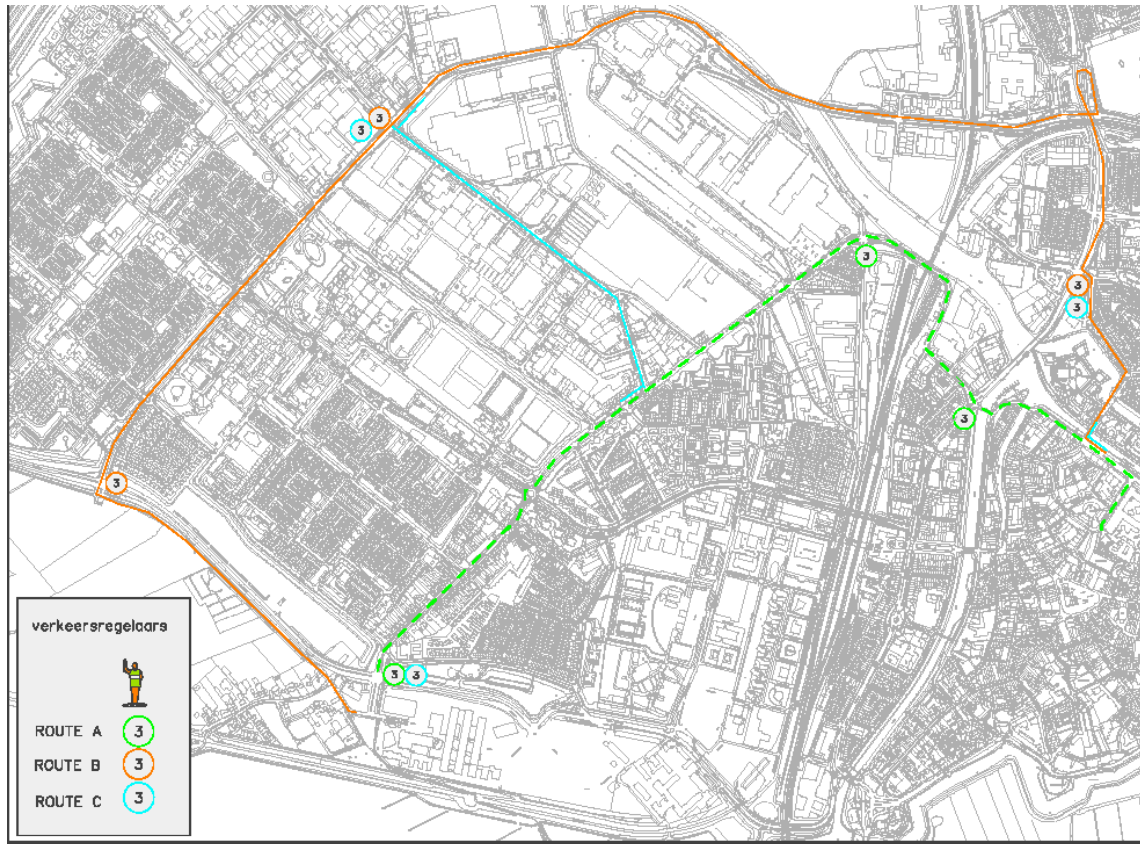


Routes vanaf het GZG



Routebeschrijving GZG

Route A:

Vertrek Tolbrugstraat
Linksaf Zuid Willemsvaart
Rechtdoor richting Oliemolensingel (Busbaan)
Rechtdoor richting Veemarktweg
Rechtdoor richting Oude Engelseweg
Rechtdoor richting Oude Vlijmenseweg
Linksaf Jeroen Bosch Ziekenhuis, locatie Willem Alexander

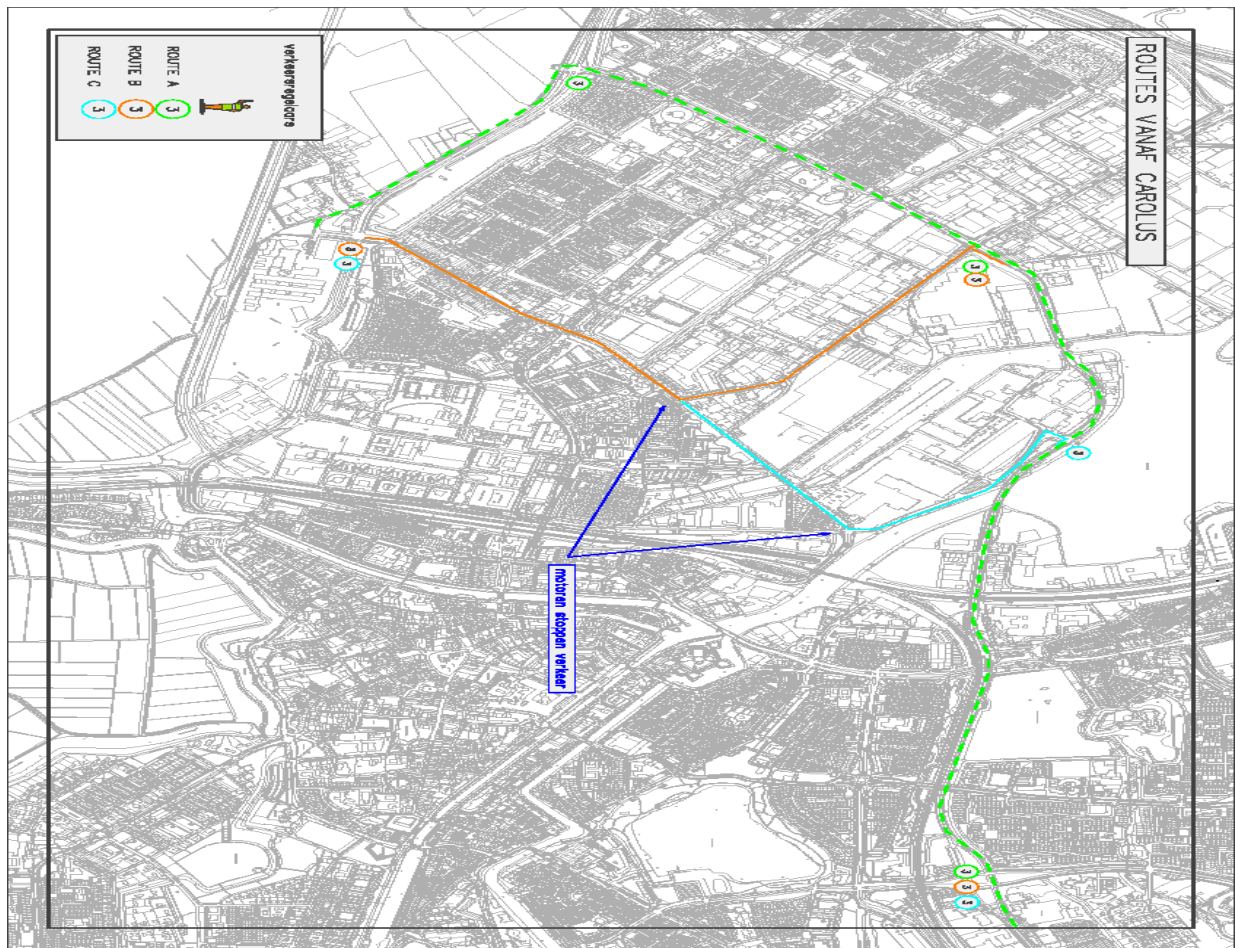
Route B (calamiteiten route 1)

Vertrek Tolbrugstraat
Linksaf Zuid Willemsvaart
Rechtsaf Citadellaan
Rechtsaf Orthenseweg
Afrit Zandzuigerstraat (bovenaan rechts)
Rechtdoor richting Helftheuvelweg
Linksaf secundair Vlijmenseweg

Recht door Jeroen Bosch Ziekenhuis, locatie Willem Alexander

Route C (calamiteiten route 2)

- Vertrek Tolbrugstraat
- Linksaf Zuid Willemsvaart
- Rechtsaf Citadellaan
- Rechtsaf Orthenseweg
- Afrit Zandzuigerstraat (bovenaan rechts)
- Linksaf Rietveldenweg
- Rechtsaf Oude Vlijmenseweg
- Linksaf Jeroen Bosch Ziekenhuis, locatie Willem Alexander



Routebeschrijving Carolus

Route A:

Vertrek Hervensebaan
Rechtdoor richting Zandzuigerstraat
Rechtdoor richting Helftheuvelweg
Linksaf secundair Vlijmenseweg
Rechtdoor Jeroen Bosch Ziekenhuis, locatie Willem Alexander

Route B (calamiteiten route 1)

Vertrek Hervensebaan
Rechtdoor richting Zandzuigerstraat
Linksaf Rietveldenweg
Rechtsaf Oude Vlijmenseweg
Linksaf Jeroen Bosch Ziekenhuis, locatie Willem Alexander

Route C (calamiteiten route 2)

Vertrek Hervensebaan
Rechtdoor richting Zandzuigerstraat
Linksaf Diezekade
Rechtsaf Oude Engelenseweg
Rechtdoor richting Oude Vlijmenseweg
Linksaf Jeroen Bosch Ziekenhuis, locatie Willem Alexander